

Visite du Palais de Justice - le 12 décembre 2007



L'Ancien Parlement de Normandie, le bâtiment abrite l'actuel Palais de Justice. Y oeuvrent quotidiennement 75 magistrats et 200 fonctionnaires. C'est aujourd'hui le siège de la Cour d'appel, du Tribunal de grande instance et du Tribunal d'instance de Rouen. Il a su retrouver, après le bombardement et l'incendie de 1944, qui l'ont ravagé, la belle ordonnance de ses façades et la richesse de son décor sculpté.

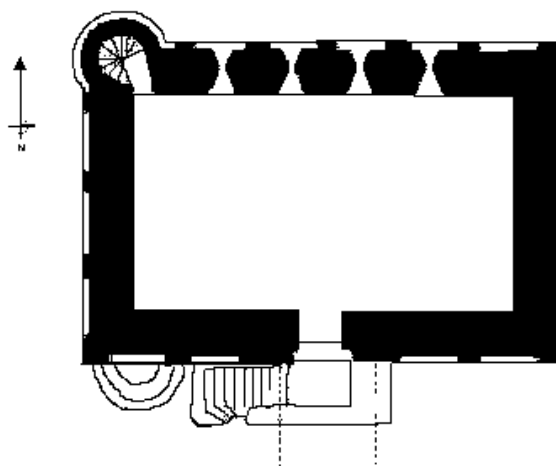
Le monument juif

Sur la photo, le tracé blanc au sol délimite l'emplacement de la « maison sublime », le plus ancien Monument juif d'Europe. Elle se trouve sous la cour d'honneur du Palais de Justice. C'est la seule Yeshiva (école de la Torah) médiévale au monde qui ait été conservée.

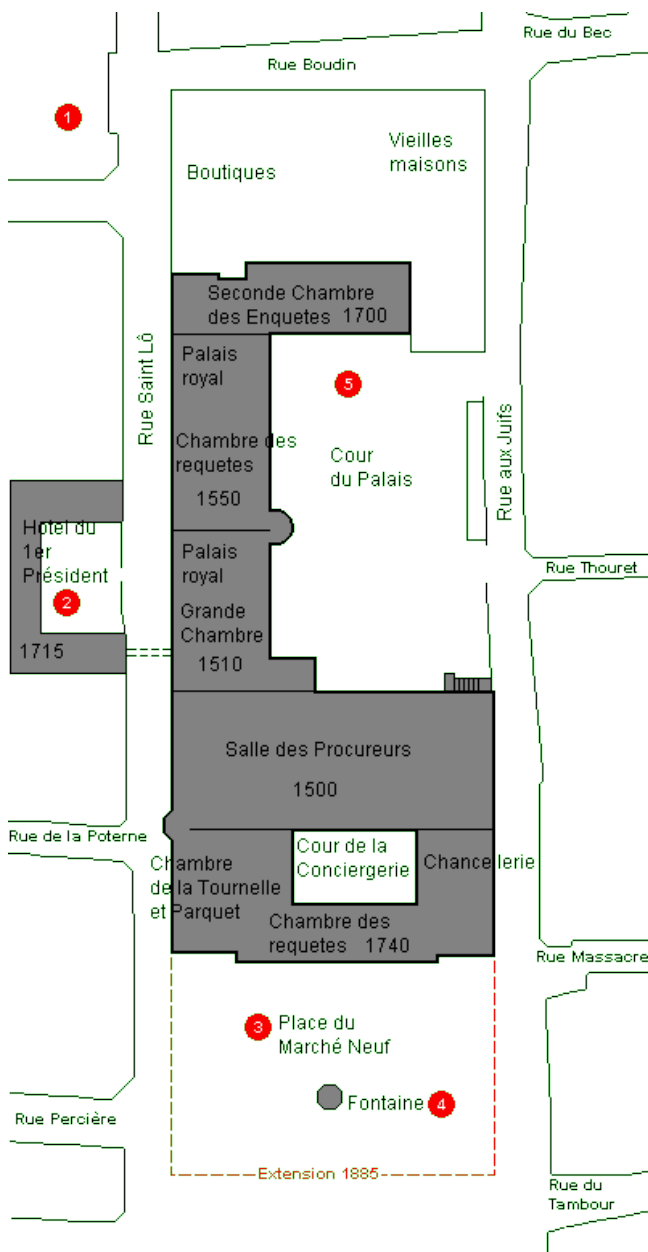
On ne sait pas quand les premiers juifs se sont installés à Rouen, peut-être dès la période gallo-romaine. On les trouve bien installés au XI^e siècle. Ils resteront florissants pendant toute la période anglo-normande. Après une première alerte au moment du départ de la première croisade, ils subiront les expulsions de Philippe Auguste et surtout de Philippe le Bel (1306). Ils reviendront ensuite à Rouen pour en être chassés périodiquement.

Découvert en 1976, c'est certainement l'un des monuments les plus mystérieux de notre ville. Il fait l'objet d'un débat entre spécialistes au sujet de ses origines. Alors que la communauté juive de Rouen y voit une synagogue, le professeur américain Norman Golb pense qu'il s'agit d'une école de hautes études hébraïques. La plupart des archéologues français penchent eux pour la résidence d'un riche juif.

Mercredi soir, notre guide a pris l'option de l'école. La pièce inférieure serait la bibliothèque (comme dans les abbayes cisterciennes), la grande salle au premier étage serait la salle des cours. Les élèves y monteraient les livres pour l'étude. Il y aurait au moins un étage supplémentaire pour les cours particuliers.



Plan du Parlement vers 1750



La salle des procureurs

Elle date de 1499. C'est la partie la plus ancienne. On peut penser que c'était un lieu de rencontre.

On pense réserver cette salle pour notre soirée de Noël 2008 !!! On laisse le soin à notre amie magistrat de prévenir les voisins à temps pour d'éventuelles nuisances sonores...



La salle des assises



Regardez ce magnifique plafond refait et la décoration fleur de lysée identique à l'époque.



Dans ce trou, un calendrier perpétuel sera mis très prochainement.

Si vous avez moins de 70 ans...

Peut être un jour serez-vous appelé à participer comme juré à une session dans cette salle des assises ?

Ils sont 9 jurés en première instance et 12 en appel, tirés au sort sur les listes électorales de tout le département

La salle des délibérés

Nous ne divulguerons rien de cette pièce où seuls les murs sont témoins des délibérations secrètes qui s'y passent...

La seule chose que l'on puisse dire, c'est que s'il vous arrive un jour de voir de la fumée s'échapper par la cheminée de cette salle, ce ne sont plus les bulletins de vote qui brûlent. Ils sont aujourd'hui détruits par un broyeur !

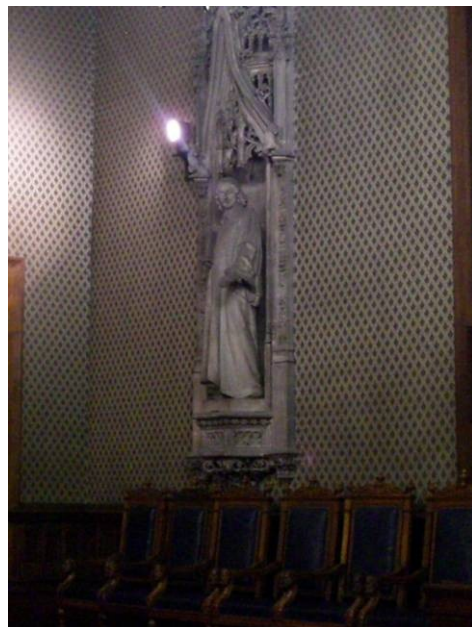
ARTICLE 353 DU CODE DE PROCÉDURE PÉNALE

LA LOI NE DEMANDE PAS COMPTE AUX JUGES DES MOYENS PAR LESQUELS ILS SE SONT CONVAINCUS, ELLE NE LEUR PRESCRIT PAS DE RÈGLES DESQUELLES ILS DOIVENT FAIRE PARTICULIÈREMENT DÉPENDRE LA PLÉNITUDE ET LA SUFFISANCE D'UNE PREUVE ; ELLE LEUR PRESCRIT DE S'INTERROGER EUX-MÊMES, DANS LE SILENCE ET LE RECUEILLEMENT ET DE CHERCHER, DANS LA SINCÉRITÉ DE LEUR CONSCIENCE, QUELLE IMPRESSION ONT FAITE, SUR LEUR RAISON, LES PREUVES RAPPORTÉES CONTRE L'ACCUSE, ET LES MOYENS DE SA DÉFENSE. LA LOI NE LEUR FAIT QUE CETTE SEULE QUESTION, QUI RENFERME TOUTE LA MESURE DE LEURS DEVOIRS : "AVEZ-VOUS UNE INTIME CONVICTION".

La cour d'appel



Tout au long de cette visite, nous avons constaté que l'art religieux prenait une place importante au sein du Palais de Justice.



Les geôles

C'est une zone d'attente gardée pour les personnes en attente de leur jugement ainsi que pour les personnes incarcérées qui sont convoquées devant un magistrat. Il s'agit de cinq pièces avec un simple banc en béton et verrouillées, répondant à des normes de construction pensées afin d'assurer la sécurité d'une part du personnel judiciaire et d'autre part des personnes gardées afin qu'elles ne se blessent pas.

Les sacs à procès



D'où viennent les expressions :

- Vider son sac
- L'affaire est dans le sac ?

De la justice.

Au Moyen Age, les pièces du procès étaient dans des sacs en toile de jute.

***Un grand merci au club des huit d'avoir participé à l'organisation de cette bonne soirée au Palais de Justice, arrosée au Champagne dans la froidure de la rue St Romain.
Merci également à Clothilde et Louis pour leur accueil si spontané et sympathique.***

Nathalie et Pauline pour le groupe 25-35 de Rouen